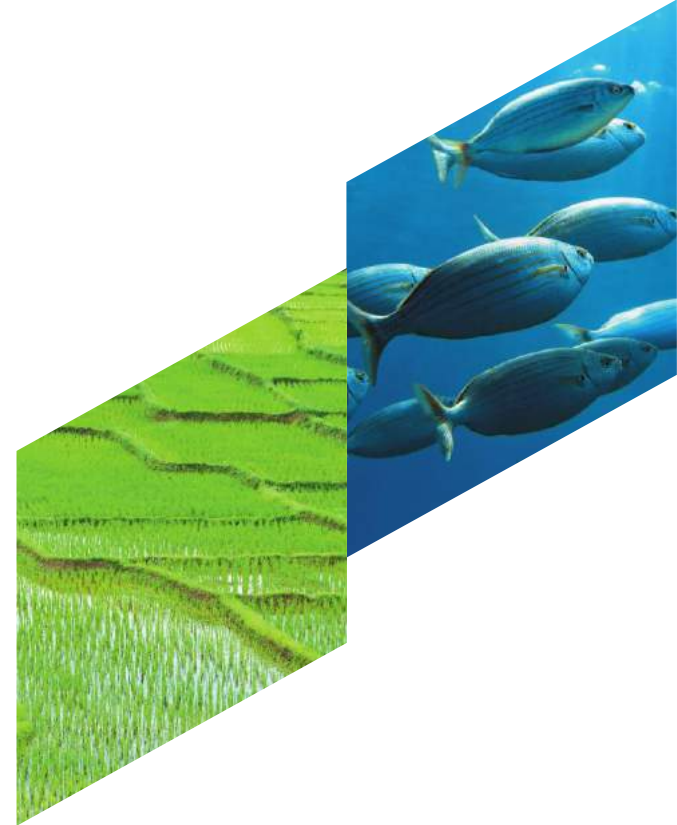


Zürich, 14. September 2021

Medienkonferenz Reisebranche – Licht am Ende des Tunnels in Sicht?

- Reisebüroumfrage
- Was die Reisebranche aktuell beschäftigt
- Studie Buchungs- und Reiseverhalten





Programm

- 10.00 Uhr **Begrüssung / Aktuelles Thema**
Max E. Katz, Präsident SRV
- 10.10 – 10.20 Uhr **Reisebüroumfrage: Ergebnisse 2020**
Walter Kunz, Geschäftsführer SRV
- 10.20 – 10.30 Uhr **Perspektiven und Aussichten**
Thema «Auswirkungen COVID-19»
Prof. Dr. Christian Laesser, IMP-HSG
- 10.30 – 10.45 Uhr **Studie Buchungs- und Reiseverhalten 2021**
Olaf Nink, CEO Allianz Partners
- 10.45 – 11.00 Uhr **Questions & Answers**
- ab 11.00 Uhr **Apéro und Austausch mit den Referenten**



Basis-Informationen zur Umfrage

- **Durchführung**

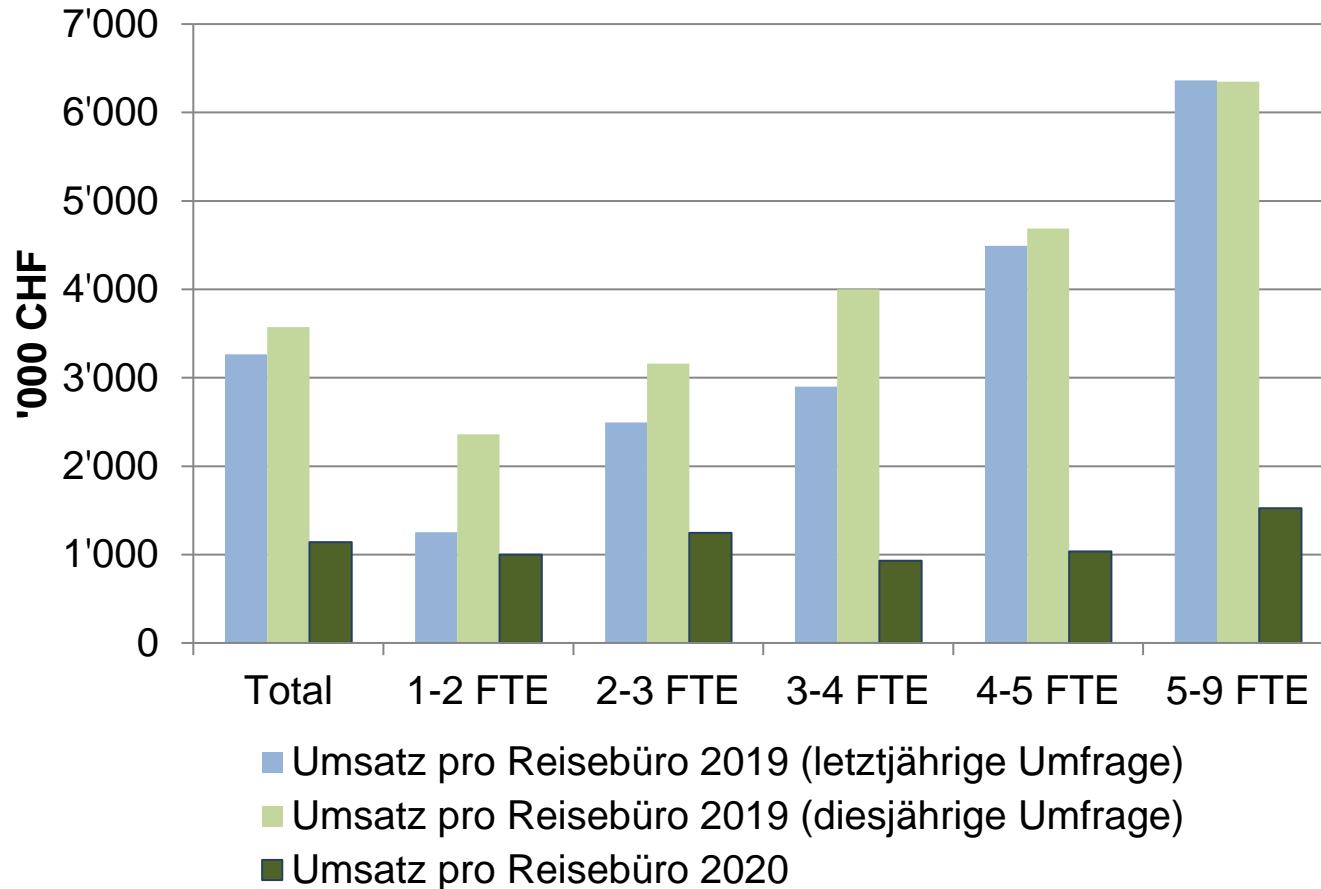
Seit 2000 zum 22. Mal (zum 14. Mal mit dem IMP-HSG)
Bei Reisebüros (Retailer), ohne grosse Veranstalter

- **Rücklauf**

505 Mitglieder-Reisebüros und 50 Nicht-Mitglieder angefragt
284 haben teilgenommen
Rücklaufquote: 52%



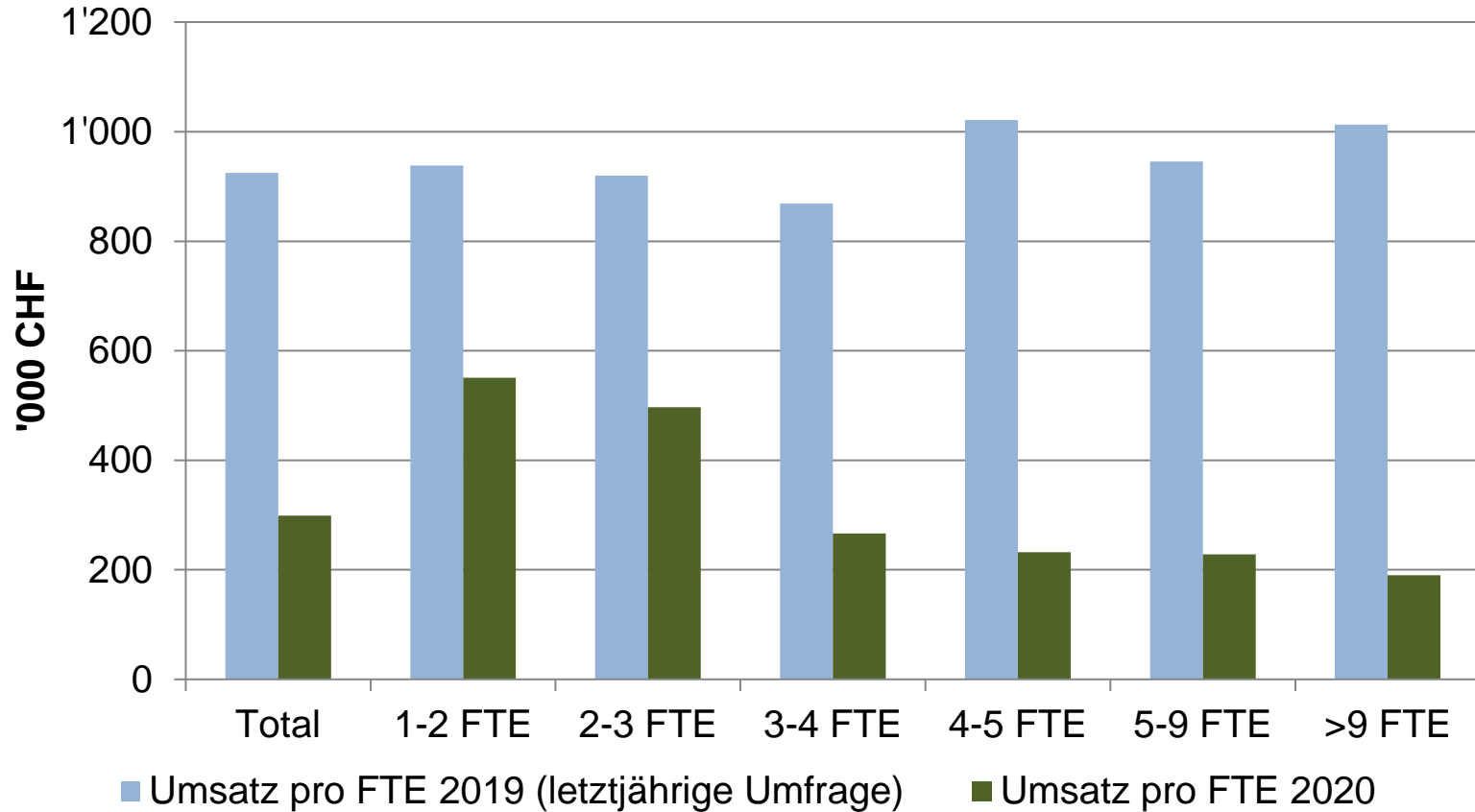
Umsatz 2020 und 2019 (Vergleich)



Der Umsatz hat im Vergleich zum 2019 dramatisch um fast 70% abgenommen. Jedes Reisebüro hat nur noch einen Umsatz erzielt, welcher etwas mehr als einen Mitarbeiter finanzieren kann.



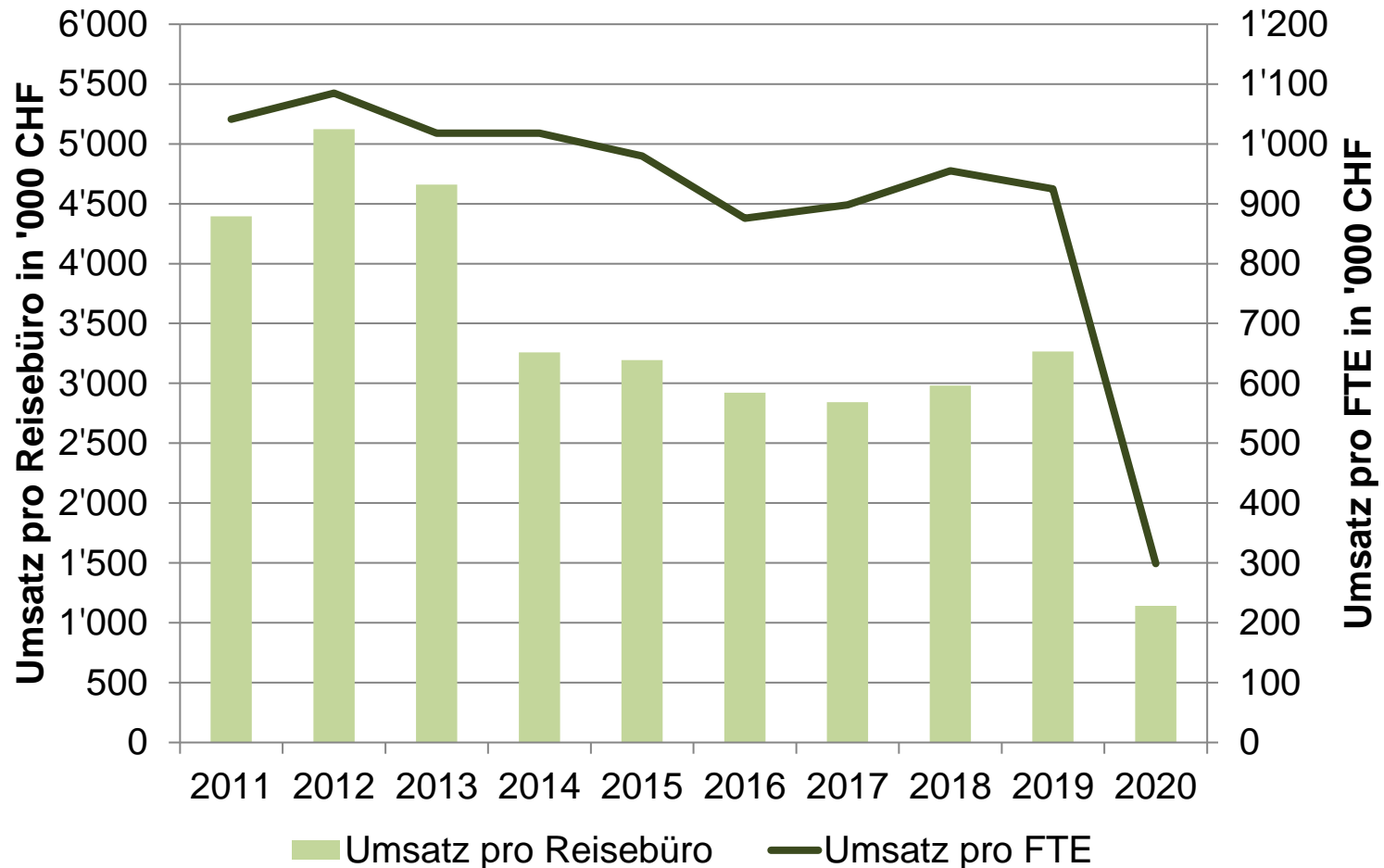
Umsatz pro Mitarbeiter



Der Umsatz pro Mitarbeiter nimmt ebenfalls deutlich um fast 70% ab.



Rückblick I: Umsatz pro Reisebüro und FTE 2011-2020



Die Umsätze pro Reisebüro und FTE stürzen regelrecht ab.



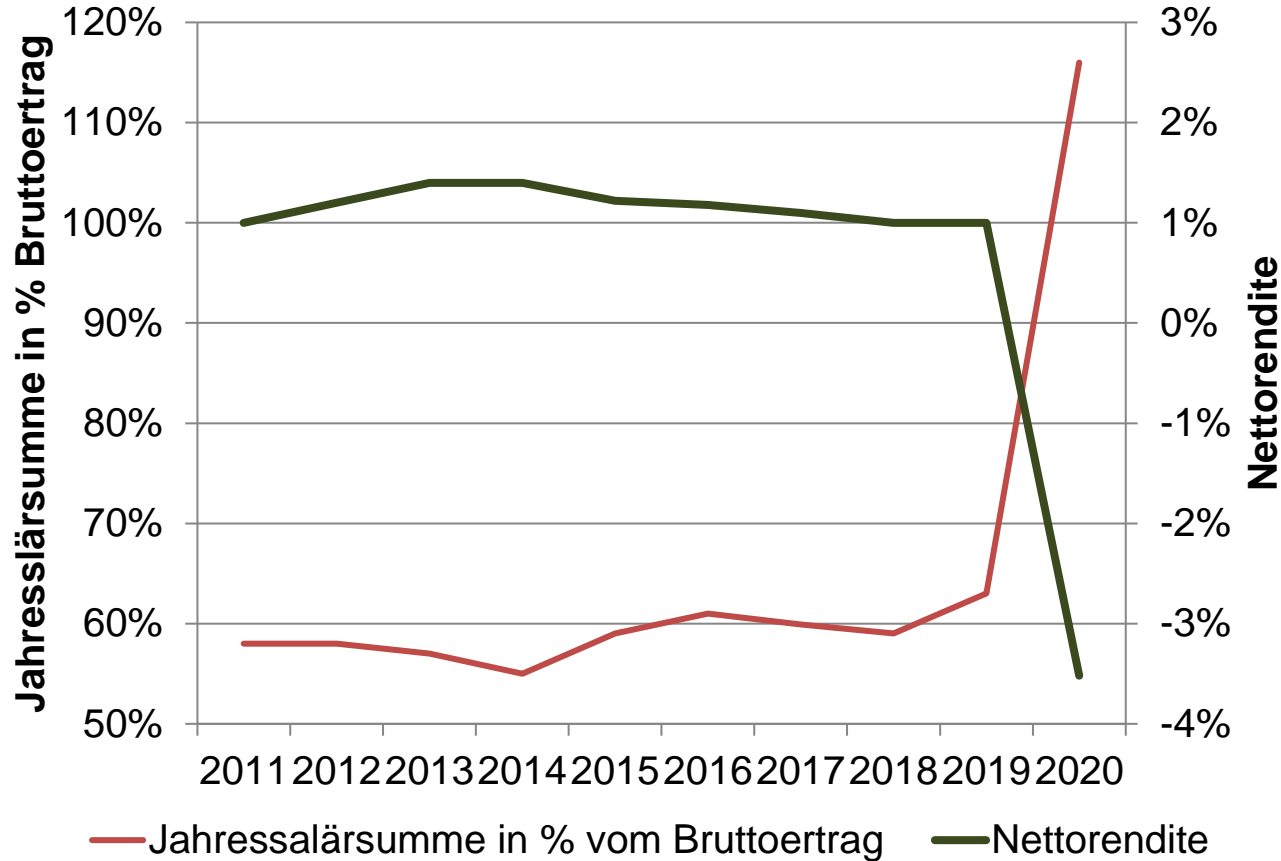
Rückblick II: Umsatz und Nettorendite 2011-2020



Da die Kosten für lange Zeit hoch waren, lässt die Pandemie auch die Nettorendite abstürzen.



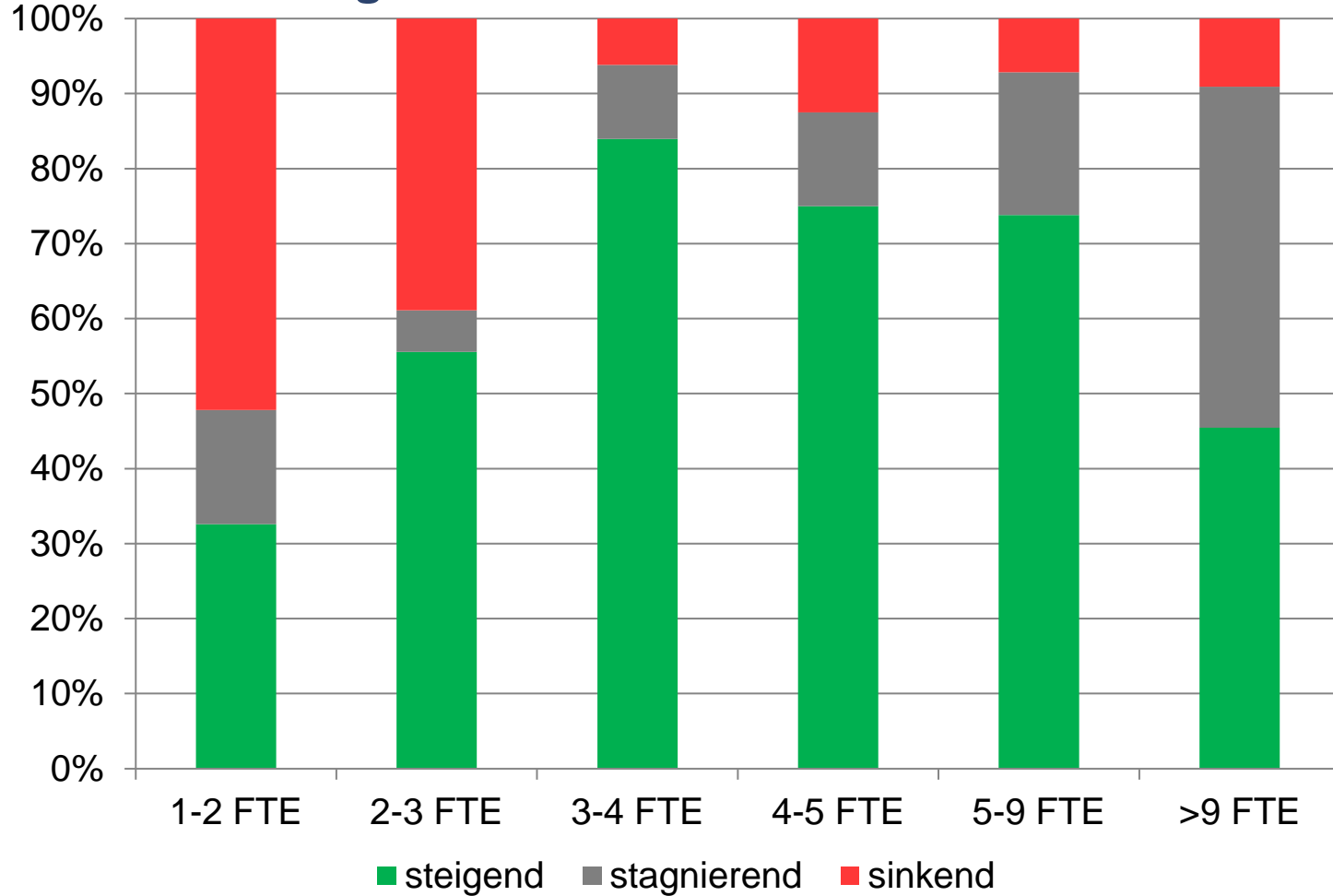
Rückblick III: Nettorendite und Salärsumme 2011-2020



Nicht einmal der Bruttoertrag reichte aus, um die Saläre zu begleichen.



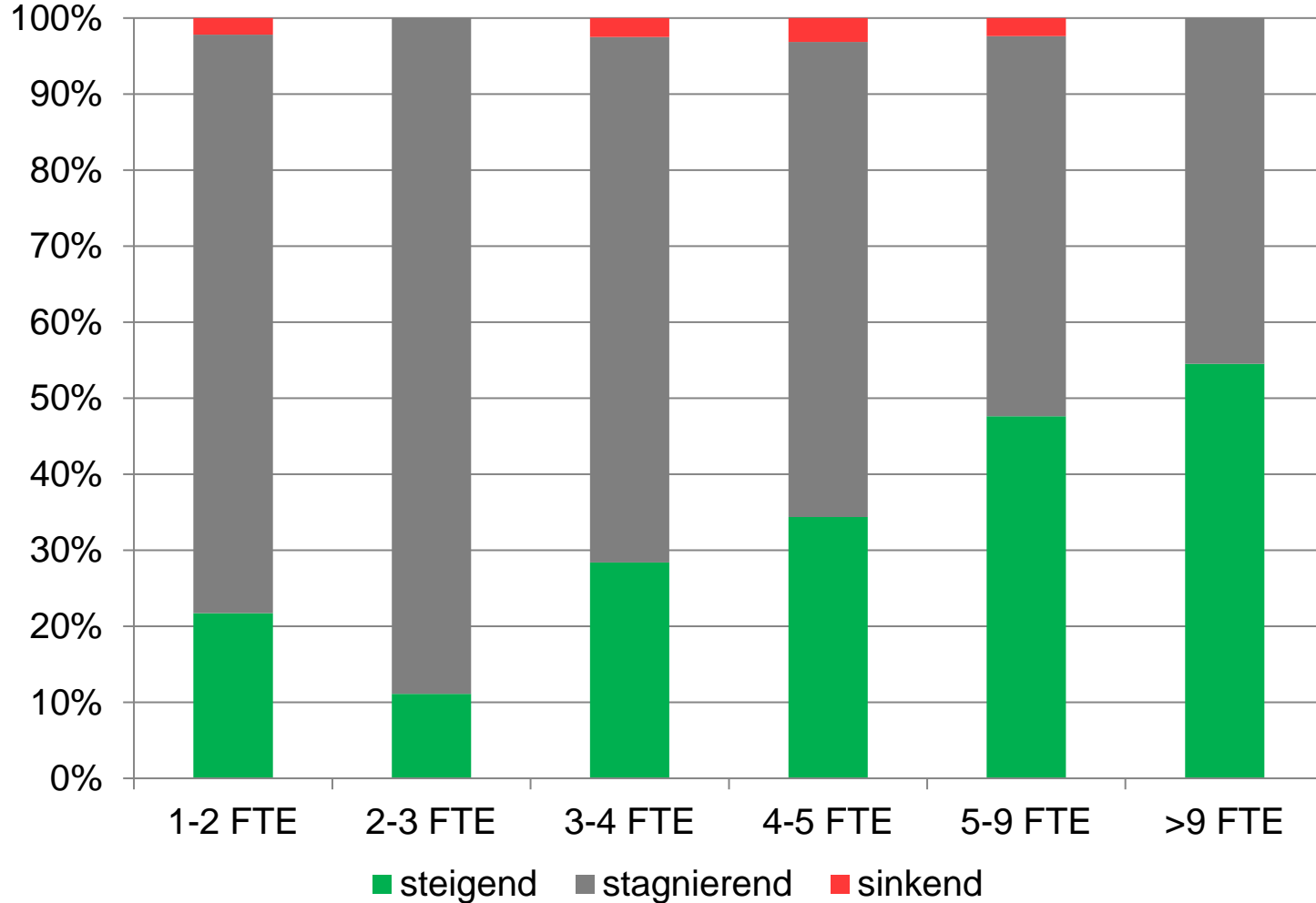
Aussichten: Nachfrage



Die Aussichten hellen sich auf.



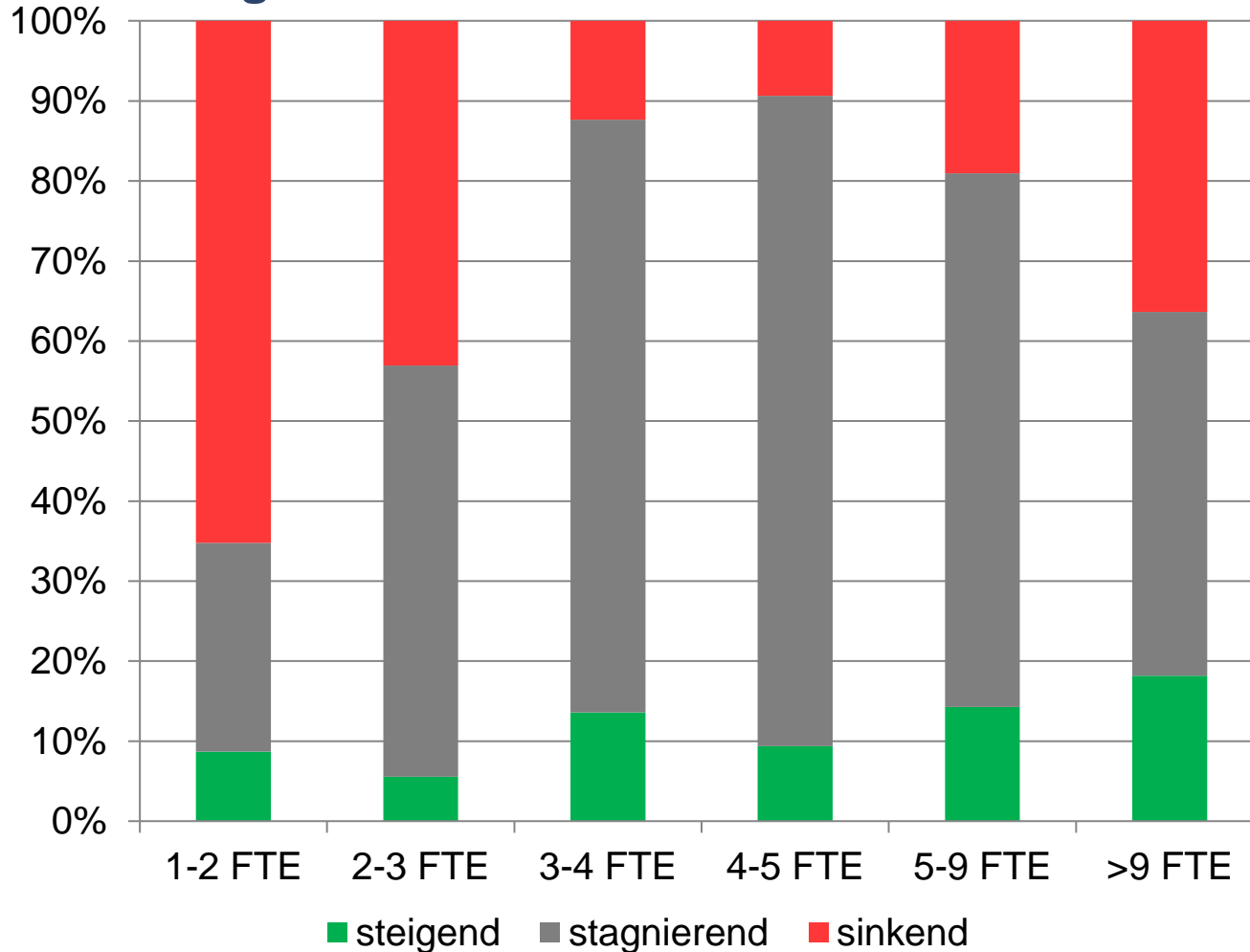
Aussichten: Preise



... auch hinsichtlich der Preise.



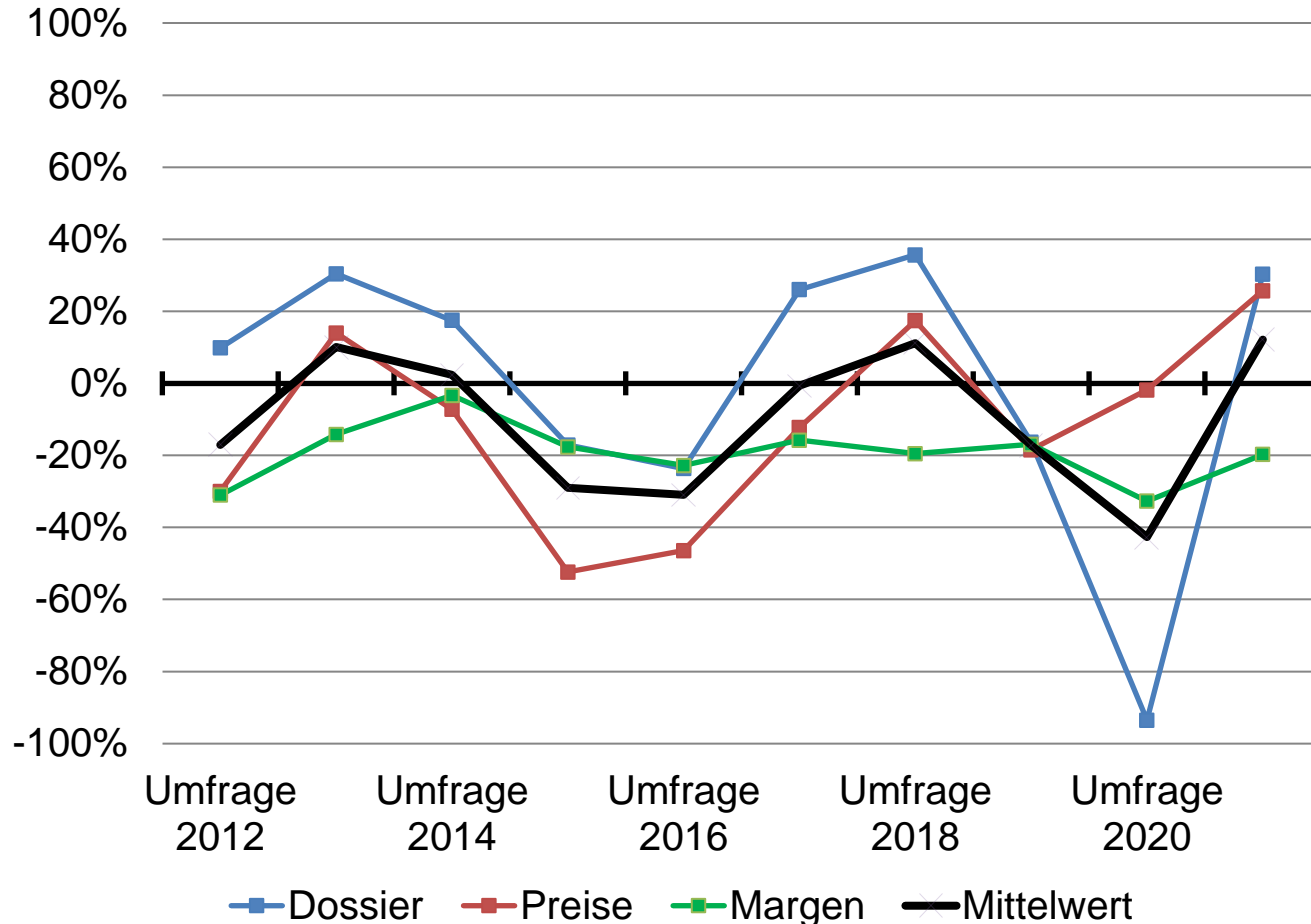
Aussichten: Margen



Einzig die Margen stehen weiterhin unter Druck.



Rückblick im Ausblick: Der SRV Sentiment Index



Vom Startpunkt einer Krise aus betrachtet, ist das gesamte Bild positiv.



Die Auswirkungen der Pandemie

| Grösse Betrieb | Umsatzverlust pro FTE 2020 (in Tsd. CHF) | Verlust FTE | Entlassungen durch Reisebüros (Personen) | Kündigungen durch Mitarbeitende (Personen) |
|------------------|--|-------------|--|--|
| Total | -678 | 0.80 | ~1 | ~1 |
| 1-2 FTE | -395 | 0.50 | <1 | <1 |
| 2-3 FTE | -518 | 0.75 | ~1 | <1 |
| 3-4 FTE | -766 | 1.05 | ~1 | ~1 |
| 4-5 FTE | -701 | 1.46 | ~2 | ~1 |
| 5-9 FTE | -709 | 1.63 | ~2 | ~1 |
| >9 FTE | -712 | 3.12 | >3 | >3 |

Pro Unternehmen gingen im Mittel etwa 2 Stellen verloren.
 Insgesamt gingen bis jetzt etwa 1'700 FTEs verloren.